

МУНИЦИПАЛЬНОЕ БЮДЖЕТНОЕ УЧРЕЖДЕНИЕ ДОПОЛНИТЕЛЬНОГО
ОБРАЗОВАНИЯ «ДЕТСКО-ЮНОШЕСКИЙ ЦЕНТР»
УХОЛОВСКОГО МУНИЦИПАЛЬНОГО РАЙОНА РЯЗАНСКОЙ ОБЛАСТИ

П Р И К А З

от 27 августа 2020 года

№ 33/2

«Об утверждении плана маршрутизации лиц с температурой 37,1 ° С и выше с указанием направления движения, мест изоляции»

В целях предупреждения распространения коронавирусной инфекции (COVID-19) в период неблагоприятной эпидемиологической обстановки в соответствии с Постановлением от 30.06.2020 № 16 «Об утверждении СП 3.1/2.4.3598-20 «Санитарно-эпидемиологические требования к устройству, содержанию и организации работы образовательных организаций и других объектов социальной инфраструктуры для детей и молодежи в условиях распространения новой коронавирусной инфекции (COVID-19)»

п р и к а з ы в а ю:

1. Утвердить план маршрутизации лиц с температурой 37,1°С и выше, либо других явных признаков ОРВИ (Приложение № 1).
2. Возложить на ответственного за ведение «Журнала регистрации показаний термометрии с данными температуры 37,1°С и выше» Аршинцеву Э.А. обязанности по сопровождению лиц с температурой 37,1°С и выше либо других явных признаков ОРВИ (Приложение № 2).
3. Контроль за исполнением настоящего приказа оставляю за собой.

Директор МБУ ДО «ДЮН»

С приказом ознакомлены:



Н.М.Сёмочкина Н.М.Сёмочкина

М.Н.Ежова М.Н.Ежова

Э.А.Аршинцева Э.А.Аршинцева

Т.В.Рагузова Т.В.Рагузова

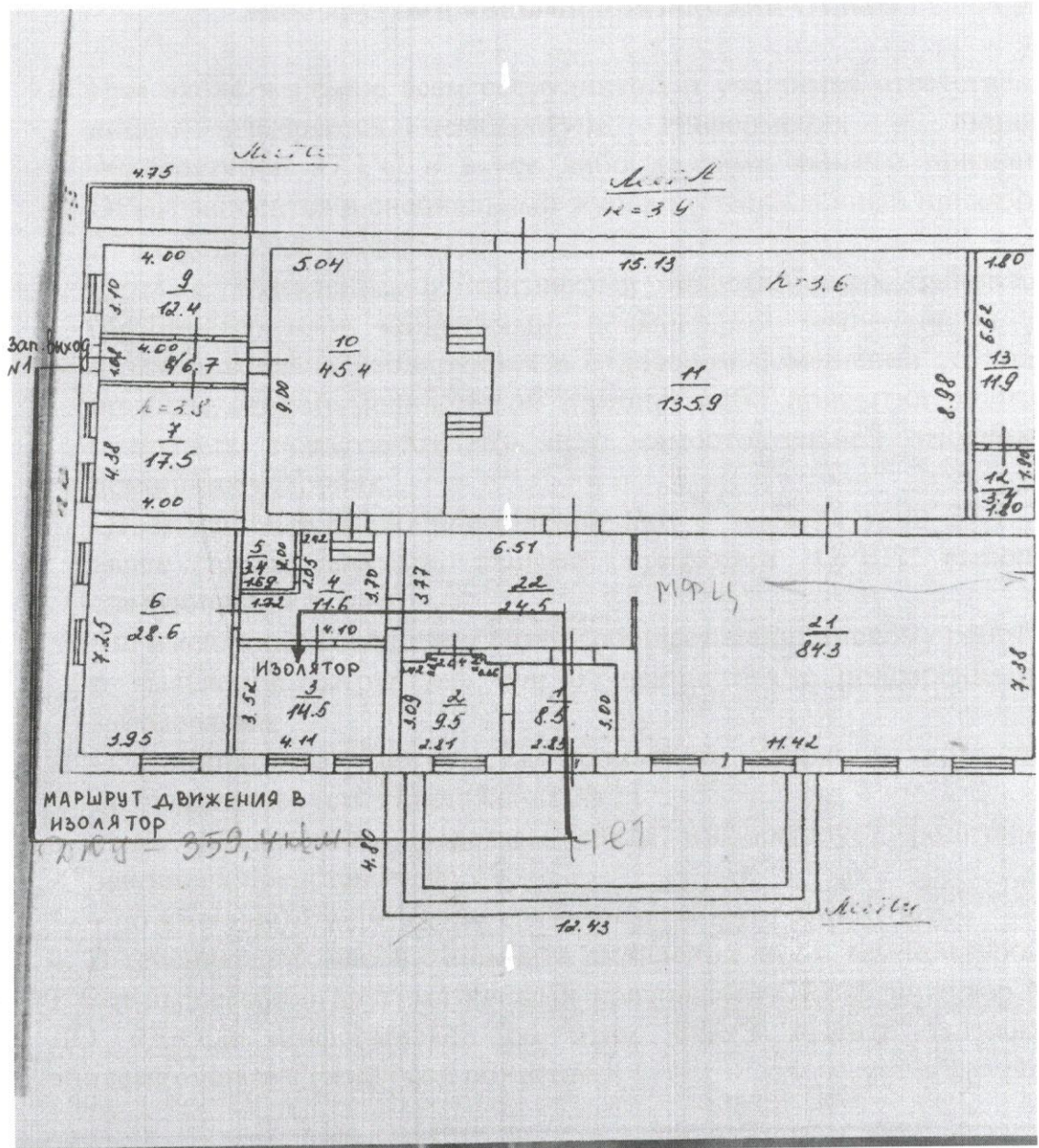
С.В.Ермишин С.В.Ермишин

Т.В.Пшенникова Т.В.Пшенникова

Н.Н.Малецкая Н.Н.Малецкая

Приложение № 1
к приказу МБУ ДО «ДЮЦ»
от 27 августа 2020 г. № 33/2

План маршрутизации лиц с температурой 37,1°C и выше,
либо других признаков ОРВИ.



**Порядок действий сотрудников МБУ ДО «ДЮЦ»
по сопровождению лиц с температурой 37,1 °С и выше ,
либо другими явными признаками ОРВИ.**

1. При входе в здание всем сотрудникам и учащимся ответственным лицом измеряется температура. Информация о лицах с температурой 37,1°С и выше либо другими явными признаками ОРВИ заносится в специальный журнал, утвержденный приказом от 27 августа 2020 г. № 33/1.
2. Лица с выявленными признаками инфекционных заболеваний (респираторными, кишечными, повышенной температурой тела) незамедлительно изолируются в отдельном помещении до приезда бригады скорой медицинской помощи либо прибытия родителей (законных представителей) либо самостоятельной изоляции в домашних условиях.
3. Ответственный за сопровождение лиц с температурой 37,1 °С и выше либо другими явными признаками ОРВИ выполняет следующие действия:
 - по имеющимся средствам связи сообщает медицинскому работнику о выявлении сотрудника или обучающегося с подозрениями на заболевание;
 - сопровождает до места временной изоляции сотрудника, обучающегося (см. Приложение № 1)
 - по имеющимся средствам связи информирует родителей (законных представителей);
 - по имеющимся средствам связи информирует директора.
4. В течение двух часов с момента выявления лиц с температурой 37,1°С и выше, либо другими явными признаками ОРВИ директор МБУ ДО «ДЮЦ» информирует об этом ФБУЗ «Центр гигиены и эпидемиологии в Рязанской области»